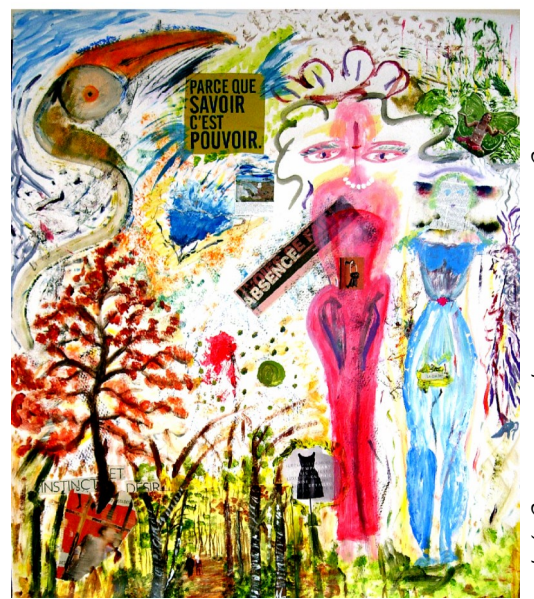


Programmation

CÉAF Hiver Printemps 2013

CENTRE D'ÉDUCATION ET D'ACTION
DES FEMMES DE MONTRÉAL



Création collective des Femmes du CÉAF

ACTIVITÉS ÉDUCATIVES

Droits des locataires Mercredi 6 février à 13h30

Accès au logement social Mercredi 6 mars à 13h30

Le Comité logement Ville-Marie tiendra deux séances d'informations au CÉAF. Venez poser vos questions, vous informer et vous inscrire pour avoir accès à un logement social.

D'hier à demain, changer le monde

Lundi 25 mars, 9h à 16h

Une journée de formation animée par le CPRF pour redécouvrir l'histoire du CÉAF et s'approprier l'histoire des 40 dernières années de luttes sociales et communautaires.

Atelier Pleins Pouvoirs : Nos limites et sécurité au quotidien

Mardi 19 février, 13h30

Stratégies et pratiques concrètes de prévention de la violence et d'autodéfense verbale pour contrer le harcèlement de rue.

Parle parle jase jase...

Vous aimez vous informer sur des enjeux qui touchent la vie des femmes et débattre de vos idées? Venez rencontrer nos invitées et partager vos opinions.

13 février : Percer le jargon médical : autonomie et accès égalitaire à la santé. Les participantes du Centre La Jarnigoine nous présentent leur projet vidéo « Bongour docteur » pour discuter d'analpabétisme médical et de santé.

27 février : À la chasse aux produits toxiques! Un atelier pour éliminer les éléments toxiques de nos foyers et de notre Centre de femmes, animé par Nancy Guberman militante à Action cancer du sein de Montréal.

13 mars : Les saisons de la vie : paroles d'aînées . À travers le théâtre, les membres du Centre des femmes de Montréal-Est abordent le thème de la violence envers les aînées.

27 mars : Débusquer et dénoncer les publicités sexistes. La Coalition contre les publicités sexistes nous outille pour identifier le sexisme publicitaire et porter plainte.

8 mai : Les politiciennes exercent-elles un style de pouvoir dit féminin? Vous êtes invitées à en débattre avec Pascale Navarro, journaliste et auteure du livre « Les femmes en politique changent-elles le monde? » .

22 mai : Cerveau, hormones et sexe : des différences en question. (Éd. Remue-Ménage, 2012) Les différences entre les femmes et les hommes relèvent-elles du préjugé, du parti pris idéologique ou d'une démarche scientifique? Venez en discuter avec les auteures du livre : Line Chamberland, Chantal Maillé et Louise Cossette.

Expression artistique

MARS : Nous les femmes qu'on ne sait pas voir
Lundi 18 mars 11 h à 16h

Atelier artistique d'une journée explorant les multiples visages du vieillissement avec Suzanne Boisvert et ses complices de la Marie Debut.

Avril : le mois des artistes

Pendant tout le mois, les membres du CÉAF, artistes de longue date ou néophytes, vous dévoilent leurs œuvres avec fierté!

Vernissage le 4 avril, 16h.

Visites libres les mercredis entre 13h30 et 16h30.

L'« Art sans cadre », les lundis 8 et 22 avril, joignez-vous à nous pour une visite de musée et une rencontre avec une artiste qui sort des sentiers battus. Détails à venir...

Mai : Une écrivaine en nos murs

Au mois de mai, nous recevons une écrivaine pour découvrir son œuvre et le métier d'auteur. Laissez-vous séduire par le pouvoir des mots... .



LE RÉSEAU
DES
CENTRES DE
FEMMES
DU QUÉBEC

Femmes branchées

Cours d'initiation à l'internet et au traitement de texte

Les jeudis 7, 14, 21 et 28 février

Débutantes : 9h à midi Intermédiaires : 13h30-16h30

Navigation et recherche, courriel, facebook, téléchargement, traitement de texte, supports externes (clés USB, transfert de photos). Inscrivez-vous aux 4 cours offerts par Jolyane Molaison de Communautique. Places limitées.

Accompagnement au local d'informatique (Labo)

Les lundis 4, 11 et 18 février à compter de 13h30.

Vous avez des questions ou besoin d'un coup de pouce avec l'ordinateur? Jolyane vous attend au local d'informatique.

Sorties

Sortie plein air : Lundi 25 février

Nous nous joignons aux femmes de la Marie Debut pour une journée enneigée au Parc national d'Oka : marche, glissade, raquette, repas chaud auprès du feu, animation des naturalistes, bref du grand air en bonne compagnie!

Membres : 5\$ Non membres: 12\$

Visite: Écho des femmes de la Petite Patrie, Jeudi 21 mars

Une opportunité de discuter sécurité urbaine pour les femmes alors que les membres de l'Écho nous présentent leur projet *Femmes sans peur à toute heure* !

Visite: Trois cents ans de lutte au racisme , Jeudi 23 mai à 13h

Depuis des siècles, les Montréalaises se battent pour l'égalité, le circuit de l'*Autre Montréal* présente quelques-uns de leurs combats contre le racisme, la discrimination et l'intolérance.

Marche : Moi, mes souliers , Lundi 3 juin

Le printemps vous donne des fourmis dans les jambes? Vous avez le goût d'explorer le quartier sous un nouveau jour? Prenez part au club de marche du CÉAF.

ACTIONS COLLECTIVES

Comité de travail pour combattre le harcèlement de rue

Première rencontre de l'année le 9 janvier à 13h30.

Pour que toutes les femmes puissent accéder aux espaces publics aussi librement que les hommes, qu'elles puissent circuler partout et à toute heure sans se faire harceler, nous mettons sur pied des actions collectives pour contrer ce problème social.

Comité 8 mars

Mardi 13h30

Début le 22 janvier.

Parce que les femmes ont leur mot à dire 365 jours par année, nous planifions la Journée internationale des femmes bien à l'avance!

Comité Journal l'Expressive Mercredi 9h30 Début le 6 février.

Vous aimez écrire ou illustrer, faire des exercices de style et donner votre opinion? Joignez-vous à l'équipe du Journal *L'Expressive*! une création collective à l'image des femmes du Centre.

Comité d'action locale (CAL) Jeudi 9h30

Début le 24 janvier.

Vous souhaitez agir pour améliorer vos conditions de vie et celles des autres femmes du quartier? Joignez-vous à nous pour prendre la parole, partager vos projets et entrer dans l'action!

Femmes en action dans le quartier, 20 février 13h30

Venez discuter des enjeux sociaux du quartier avec les membres du Comité d'action locale qui nous présentent leurs projets.

Midi soupe Tous les mercredis midi (12h à 13h15)

le CÉAF vous offre la soupe, apportez votre lunch pour compléter le dîner en bonne compagnie.



Centraide

Février 2013

| Lundi | Mardi | Mercredi | Jeudi |
|--|---------------------------|--|--|
| Réouverture le 7 janvier 2013. | | 30 janvier Portes Ouvertes | 31 janvier 13h30 Créativité |
| 4 PM Labo informatique | 5 Comité mars | 9h30 Journal 13h30 Midi soupe Droit au logement | 6 7 Cours d'informatique 1 9h30 CAL 13h30 Créativité |
| 11 PM Labo informatique | 12 Comité mars | 9h30 Journal 13h30 Midi soupe Bongour docteur ! | 13 14 Cours d'informatique 2 13h30 Créativité |
| 18 PM Labo informatique | 19 Autodéfense verbale | 9h30 Journal 13h30 Midi soupe Femmes en action | 20 21 Cours d'informatique 3 9h30 CAL 13h30 Créativité |
| 25 Sortie plein air Parc d'Oka | 26 Comité mars | 9h30 Journal 13h30 Midi gourmand Polluants et santé des femmes | 27 28 Cours d'informatique 4 13h30 Créativité |

Mars 2013

| Lundi | Mardi | Mercredi | Jeudi |
|---|------------------|--|--|
| 4 FERMÉ Congé du 8 mars | 5 Comité mars | 9h30 Journal 13h30 Midi soupe Accès au logement social | 6 7 9h30 CAL 13h30 Créativité |
| 11 | 12 | 9h30 Journal 13h30 Midi soupe Paroles d'aînées... | 13 14 FERMÉ pour tournage |
| 18 Nous les femmes qu'on ne sait pas voir | 19 | 9h30 Journal 13h30 Midi soupe | 20 21 9h30 CAL 13h30 Créativité Écho des Femmes |
| 25 D'hier à demain, changer le monde... | 26 | 9h30 Journal 13h30 Midi gourmand Publicités sexistes | 27 28 FERMÉ Congé de Pâques |

Mai 2013

| Lundi | Mardi | Mercredi | Jeudi |
|--|----------|--|---|
| 29 FERMÉ Bilan d'équipe | 30 avril | 1er Mai <i>Jour des travailleurs et travailleuses</i> Midi soupe | 2 9h30 CAL |
| 6 FERMÉ Congé du 1er mai | 7 | 8 13h30 Midi soupe Femmes et politique | 9 |
| 13 | 14 | 15 FERMÉ Rédaction du rapport annuel | 16 |
| 20 FERMÉ Congé fête des patriotes | 21 | 22 13h30 Midi soupe Cerveau, hormones et sexe | 23 Visite 300 ans de lutte au racisme |
| 27 | 28 | 29 | 30 |

Avril MOIS DES ARTISTES

| Lundi | Mardi | Mercredi | Jeudi |
|--------------------------------------|-------|---|---|
| 1 FERMÉ Congé de Pâques | 2 | 9h30 Journal 13h30 Midi soupe | 3 4 9h30 CAL Vernissage |
| 8 L'Art sans cadre | 9 | 9h30 Journal 13h30 Midi soupe Visite libre de l'exposition | 10 11 |
| 15 Bilan des participantes | 16 | 17 13h30 Midi soupe Visite libre de l'exposition | 18 |
| 22 L'Art sans cadre | 23 | 24 13h30 Midi gourmand Visite libre de l'exposition | 25 |

Juin 2013

| Lundi | Mardi | Mercredi | Jeudi |
|----------------------------------|-------|-------------------------------|--|
| 3 Moi, mes souliers... | 4 | 5 13h30 Midi soupe | 6 |
| 10 | 11 | 12 | 13 FERMÉ Congrès de l'R des Centres de Femmes |
| 17 | 18 | 19 13h30 Midi soupe | 20 Assemblée générale |
| 24 FERMÉ St-Jean | 25 | 26 13h30 Midi soupe | 27 Pique-nique Parc BelleRive |

Le CÉAF prend congé de la mi-juillet à la mi-août.

Portes Ouvertes Jeudi 30 janvier

Une occasion de se retrouver autour d'un dîner et de découvrir les activités de la session. Inscriptions au activités en personne à compter de 9h30 et par téléphone après 13h30.

Carte de membre (facultative) 5\$ par année.

En devenant membre, vous pouvez participer à la gestion collective de votre Centre de femmes : droit de vote à l'**assemblée générale**, possibilité de siéger au conseil d'administration et à ses nombreux comités de travail. De plus, vous recevez par la poste le **Journal l'Expressive** ainsi que le **bulletin mensuel l'Actu-Elle** qui vous informe des **fêtes, mobilisations et activités spéciales**.

Service de garde lors des activités chez Poussons-Poussettes.

CENTRE D'ÉDUCATION ET D'ACTION DES FEMMES

Du lundi au jeudi, le CÉAF vous accueille, passez y prendre un **café** pour rencontrer d'autres femmes, emprunter des **livres**, utiliser le **local d'informatique**, **participer aux activités** et aux **actions collectives**.

Si vous avez besoin d'**aide**, d'**écoute** et de **références**, nous sommes là!

| Heures d'ouverture | Lundi | Mardi | Merc. | Jeudi |
|--------------------|-------|-------|-------|-------|
| 9h à midi | | Fermé | | |
| Midi à 13h15 | Fermé | Fermé | | Fermé |
| 13h15 à 17h | | | | |

2422, boulevard de Maisonneuve Est
Montréal, Québec H2K 2E9 Téléc. 514.524.2183

info@ceaf-montreal.qc.ca

www.ceaf-montreal.qc.ca

